



Observatório
de Turismo do Recife

BOLETIM MENSAL

DADOS TURISMO RECIFE

Fevereiro 2022 | Edição Nº 02

APRESENTAÇÃO

No mês de fevereiro, a cidade do Recife possuía mais de 83% de toda a população acima dos 12 anos com o esquema vacinal completo. Em contrapartida, assim como em todo o Brasil, o início desse mês foi marcado também pela aceleração da variante Ômicron do coronavírus. Com o agravamento da situação, tivemos como consequências a publicação de um novo plano de convivência com a Covid-19, que realçava o aumento das restrições para eventos abertos e fechados, e a proibição de festas privadas e públicas, com o destaque para a festa do Carnaval.

Na cidade do Recife, o feriado carnavalesco foi suspenso e, juntamente com o fim da temporada de verão, foi verificado uma baixa esperada em alguns indicadores. Entretanto, setores como o de alimentação, por exemplo, segundo uma pesquisa realizada pela ABRASEL-PE, mostrou um aumento médio de 18% no faturamento durante este período.

Nesta edição de Fevereiro, reunimos os principais dados e análises realizados pelo o Observatório de Turismo do Recife (OTREC) sobre a Arrecadação de ISS do Turismo; Taxa de Ocupação Hoteleira; Movimentação Aeroportuária; Malha Aérea; quantitativo de Visitações dos Equipamentos Culturais de Recife - Circuito Recife Sagrado e o Olha!Recife; e redes sociais.

Boa leitura!

\$ ARRECADAÇÃO ISS

2022

R\$ 3,5

Arrecadação de Imposto sobre Serviços (ISS) em atividades turísticas teve uma variação de:

-19%

entre os meses de janeiro e fevereiro de 2022.

R\$ 2,8

No gráfico acima, quando analisamos de maneira isolada o mês de janeiro - período de férias e de temporada de verão -, e a realização dos eventos e festas de fim de ano, podemos observar que a arrecadação de ISS alcançou os **R\$ 3,5 milhões**. Com o fim da temporada de verão, somado ao feriado de Carnaval sem ponto facultativo na cidade do Recife e a Ômicron, a arrecadação de ISS no mês de fevereiro foi de **R\$ 2,8 milhões**. Mesmo com essa perda, quando comparamos esse número com o mesmo período do ano anterior, de janeiro a fevereiro de 2021, registramos um crescimento de **13%** no montante, meses em que o esquema vacinal completo estava em crescimento no País.

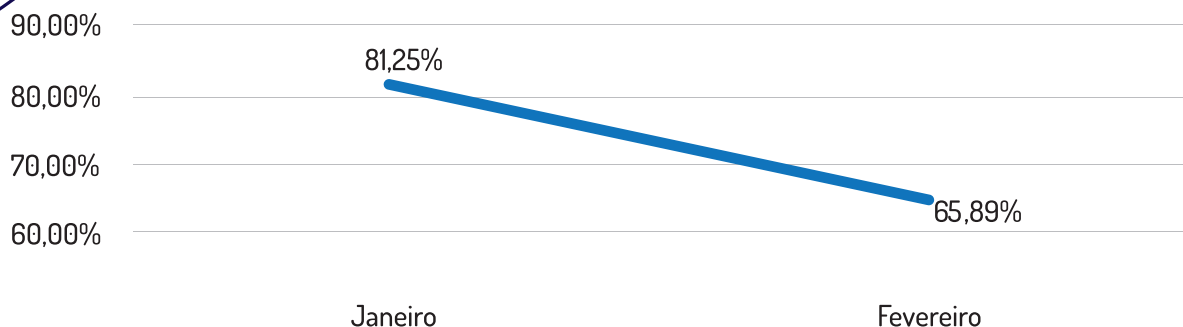
	ISS JAN + FEV 2021	ISS JAN + FEV 2022
R\$ MILHÕES	R\$ 5,60	R\$ 6,30
DESEMPENHO	-1%	13%



TAXA DE OCUPAÇÃO HOTELEIRA

65,89%

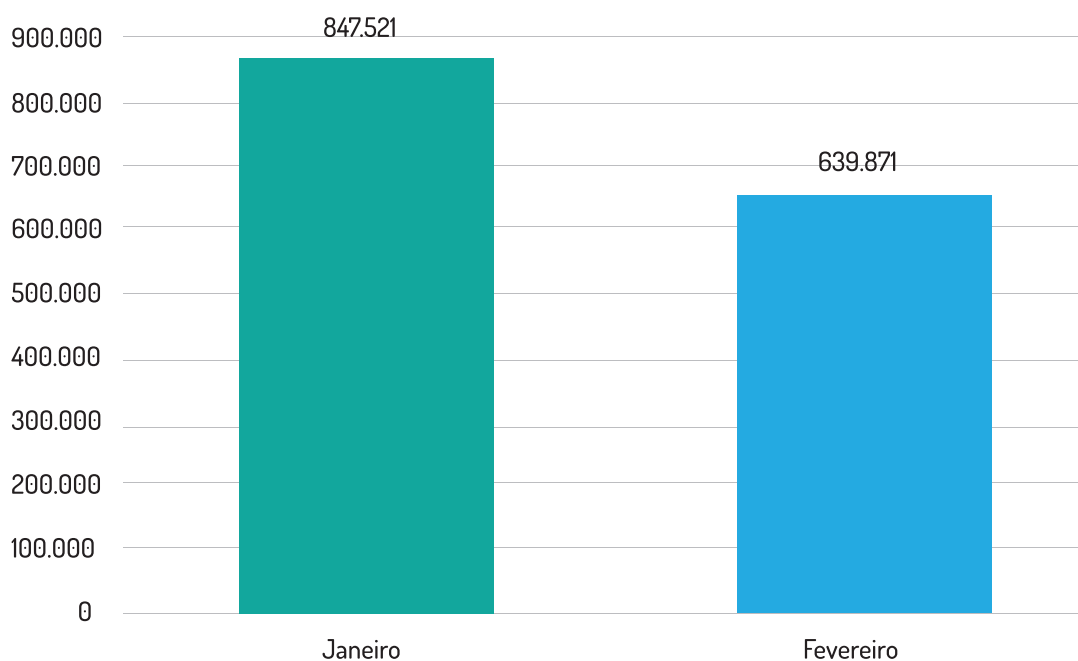
Foi a taxa média de ocupação hoteleira da cidade do Recife no mês de fevereiro, segundo os dados da ABIH-PE.



A média mensal teve aumento de **29,73%** em comparação com o mesmo período do ano passado (para ter acesso a série histórica deste indicador visite o anuário 2021 em <https://observatorioturismo.visit.recife.br/>). Já em relação a janeiro de 2022, o mesmo índice caiu **18,90%**.

MOVIMENTAÇÃO DE PASSAGEIROS - AEROPORTO INTERNACIONAL DO RECIFE/GUARARAPES - GILBERTO FREYRE

Segundo os dados da AENA Brasil, a movimentação de passageiros no Aeroporto Internacional do Recife apresentou uma variação percentual de **17,7%** no mês de fevereiro, se comparado ao mesmo período do ano de 2021. Como podemos verificar no gráfico abaixo, foi registrado o quantitativo de **847.521** passageiros no mês de janeiro e **638.871**, no mês de fevereiro. O principal fator para a queda é devido ao fim da temporada de férias. Sobre o número de desembarques no Aeroporto do Recife, no mês de fevereiro foram registrados:



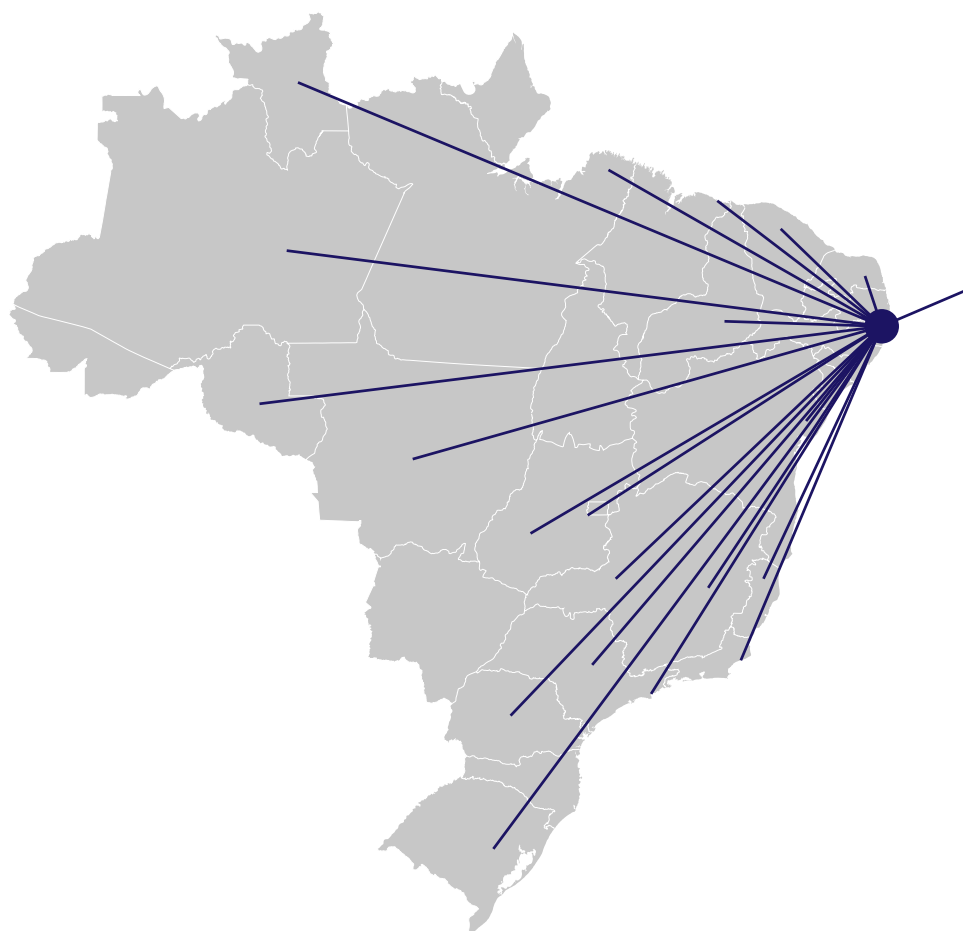
216.748 domésticos



3.415 desembarques internacionais

MALHA AÉREA

Em fevereiro de 2022, a cidade do Recife operou **38 destinos**, sendo **37 nacionais e 1 internacional**.



INTERNACIONAL:

PORTUGAL

NACIONAL:

ARACAJU - SE
ARACATI - CE
BELÉM - PA
BOA VISTA - RR
BRASÍLIA - DF
CAMPINA GRANDE - PB
CARUARU - PE
CONFINS - MG
CUIABÁ - MT
FERNANDO DE NORONHA - PE
FORTALEZA - CE
GOIÂNIA - GO
ILHÉUS - BA
JOÃO PESSOA - PB
JUAZEIRO DO NORTE - CE
MACEIÓ - AL
MANAUS - AM
MOSSORÓ - RN
NATAL - RN
PALMAS - TO
PATOS - PB
PETROLINA - PE
PORTO ALEGRE - RS
PORTO VELHO - RO
RIO DE JANEIRO (GALEÃO) - RJ
RIO DE JANEIRO (SANTOS DUMONT) - RJ
SALVADOR - BA
SÃO LUÍS - MA
SÃO PAULO (CAMPINAS) - SP
SÃO PAULO (CONGONHAS) - SP
SÃO PAULO (GUARULHOS) - SP
SÃO PAULO (RIBEIRÃO PRETO) - SP
SÃO PAULO (SÃO JOSÉ DO RIO PRETO) - SP
SERRA TALHADA - PE
TERESINA - PI
UBERLÂNDIA - MG
VITÓRIA - ES

Um ponto importante a ser destacado é que devido à pandemia, fronteiras no mundo todo foram fechadas e os voos internacionais ficaram escassos. O aeroporto do Recife ficou restrito a somente um voo: Recife (Brasil) - Lisboa (Portugal).



13,19%

Aumento de pousos e decolagens, no Aeroporto Internacional do Recife, comparando com o mesmo período do ano passado.

Período	Pousos e decolagens	Variação % - 2021/2022
Fevereiro 2021	4.624	13,19%
Fevereiro 2022	5.234	

Ranking de cidades com origem dos voos para Recife:

1º Guarulhos - SP | **2º** Congonhas - SP | **3º** Salvador - BA.



CIRCUITO RECIFE SAGRADO

A análise dos números do Circuito Recife Sagrado no mês de fevereiro registra um decréscimo no número de participantes de, aproximadamente, **54%** em comparação com o mês anterior (janeiro de 2022). Em números absolutos, este resultado para o mês de fevereiro é **1.688 mil** participantes, entre turistas brasileiros e estrangeiros.

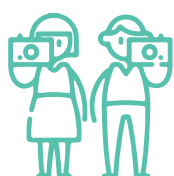
Esses números têm como causas diretas o feriado de Carnaval, visto que em alguns lugares no País foi ponto facultativo e em outros não. É também importante salientar que neste período aconteceu a mudança administrativa e o fechamento em algumas igrejas que fazem parte do roteiro. Além disso, houve a realização do treinamento da equipe do projeto.

No quadro abaixo podemos observar o ranking dos equipamentos mais visitados no mês de fevereiro:

1º	Sinagoga Kahal Zur Israel
2º	Capela Dourada
3º	Convento Santo Antônio
4º	Igreja de Santa Tereza D'Ávila
5º	Basílica Penha
6º	Conceição dos Militares
7º	Basílica do Carmo
8º	Rosário dos Homens Pretos
9º	Madre de Deus
10º	Matriz de Santo Antônio

No que tange à origem dos visitantes, criamos abaixo o ranking dos locais predominantes no circuito. Deste modo, percebemos maior influência dos estados do Sul e Sudeste do Brasil e dos países da Europa, América do Sul e América do Norte.

	NACIONAL	INTERNACIONAL
1º	São Paulo	Estados Unidos da América
2º	Rio de Janeiro	França
3º	Paraná	Chile
4º	Minas Gerais	Portugal
5º	Rio Grande do Sul	Alemanha



OLHA! RECIFE

O Olha! Recife registrou nos mês de fevereiro um número total de **903 participantes.**

Dentre o universo dos turistas temos a presença dos Estados: São Paulo, Ceará, Bahia, Piauí, Paraíba.

Municípios do Estado de Pernambuco: Condado, Belo Jardim e Bodocó.

No quadro abaixo, separados por modalidade, apresentamos o quantitativo de passeios realizados no mês de fevereiro e o número total de participantes.

MODALIDADE	QUANTIDADE DE PASSEIOS/MÊS	QUANTIDADE DE PASSEIOS/MÊS
Olha! Recife no rio	4	443
Olha! Recife a pé	7	238
Olha! Recife de ônibus	4	158
Olha! Recife de bicicleta	4	64

Acesse o nosso site:

<http://observatorioturismo.visit.recife.br>

Acompanhe nossas atualizações:

[in/observatório-de-turismo-do-recife](https://www.instagram.com/observatorio-de-turismo-do-recife)

Contato:

observatoriodeturismo@recife.pe.gov.br



Rede Brasileira de
Observatórios de
Turismo



Viva
Recife

Secretaria de Turismo e Lazer do Recife

@viva.recife @visitrecife

www.visit.recife.br

