



Observatório de Turismo do Recife

BOLETIM MENSAL DADOS TURISMO RECIFE ABRIL 2022 | Edição Nº 03

APRESENTAÇÃO

Apresentamos a 3ª edição do Boletim Mensal do OTREC. No mês de abril, os dados do turismo na cidade do Recife mantiveram-se estáveis em comparação ao 1º trimestre de 2022. A nível nacional, de acordo com os dados do Ministério do Turismo do Brasil (Mtur), o turismo apresentou dados de crescimento com avanços nos setores da hospedagem e alimentação, com aumentos de 53,3% e 13,4%, respectivamente.

Em Pernambuco, a liberação dos eventos com a capacidade máxima e a liberação do uso de máscaras foram fatores relevantes que contribuíram para o engajamento das atividades turísticas no Recife, no mês de abril. No período do feriado da Semana Santa, Recife foi um dos destinos mais buscados por brasileiros, juntamente com outras duas grandes capitais: São Paulo e Rio de Janeiro (Decolar, 2022). Juntamente a isso, os dados da pesquisa feita pelo Kayak mostraram que Recife, Salvador e Fortaleza tiveram aumento de buscas para o feriado de Tiradentes e da Páscoa e, constatou-se nesse período uma queda de até 23% na média de preços dos voos. O destaque foi o aumento na taxa de ocupação hoteleira, que teve um aumento expressivo de 116,82%, em relação ao mesmo período do ano passado. Lembrando que neste período de 2021, o país ainda enfrentava os impactos da epidemia do coronavírus.

Nesta edição de abril, reunimos os principais dados e análises realizados pelo Observatório de Turismo do Recife (OTREC) sobre a Arrecadação de ISS do Turismo; Taxa de Ocupação Hoteleira; Movimentação Aeroportuária; Malha Aérea; quantitativo de turistas nos Centros de Atendimento ao Turista (CATs), Visitações dos Equipamentos Culturais de Recife - Circuito Recife Sagrado e o Olha!Recife; e redes sociais.

Boa leitura!

\$ Arrecadação de ISS e Faturamento

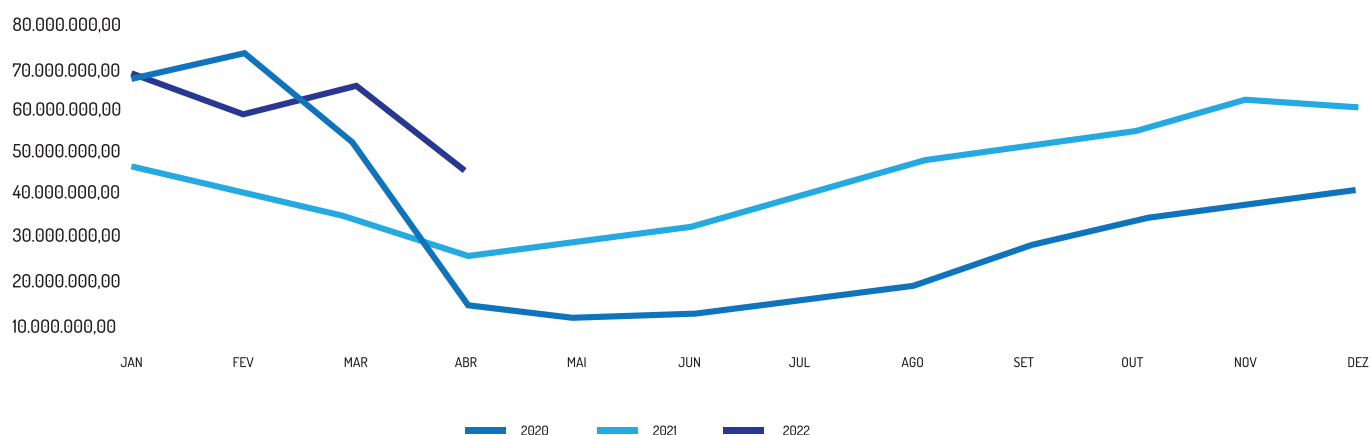
O faturamento das empresas em atividades turísticas registrou uma variação de 34% na comparação com o desempenho de 2021 versus 2020. No primeiro quadrimestre de 2022 o faturamento no segmento de turismo contabilizou um montante de R\$238,3 milhões, apresentando um crescimento de **69,7%** quando comparados com o mesmo período de 2021. Em abril de 2022, o faturamento da área contabilizou R\$44,5 milhões, com uma variação negativa de 32%, quando comparados com os valores do mês anterior, março/2022.

Tabela 1 - Faturamento em números

2022	JANEIRO	FEVEREIRO	MARÇO	ABRIL
R\$	68.983.442,58	59.152.371,17	65.642.073,63	44.486.256,88

Fonte: SDECTI - PCR

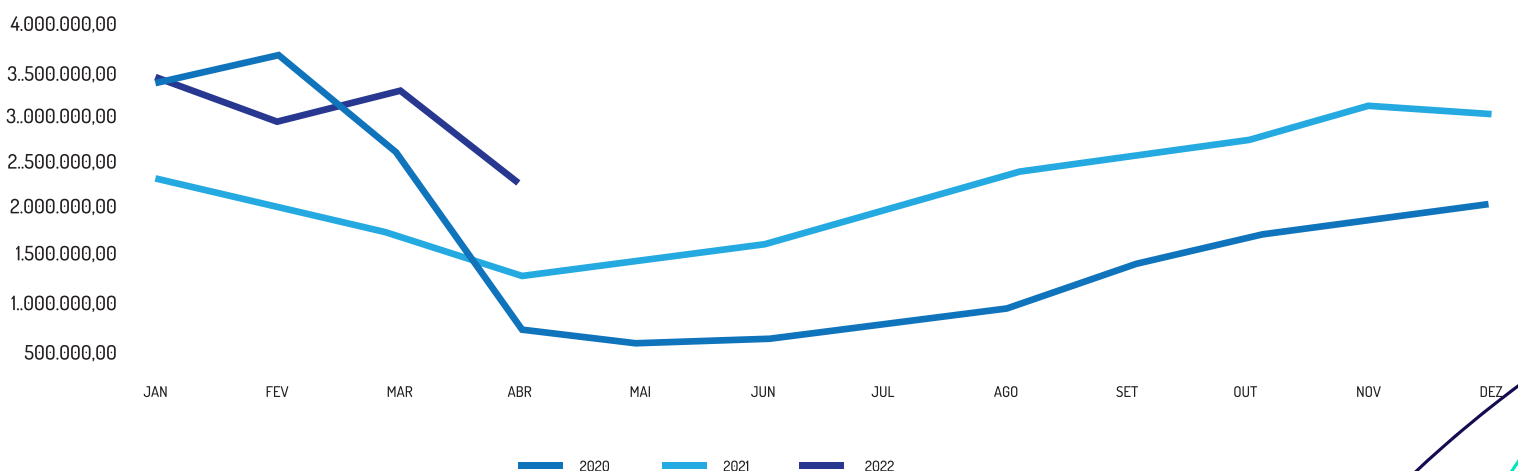
Gráfico 1 - Faturamento - Segmento Turismo



Fonte: SDECTI - PCR.

A Arrecadação de Imposto Sobre Serviços (ISS), no segmento do Turismo, neste primeiro quadrimestre de 2022 mostra uma variação positiva de 70% das atividades turísticas, ante os números do mesmo período do ano de 2021.

Gráfico 2 - Arrecadação ISS - Segmento Turismo



Segundo os dados do CAGED, em abril de 2022, o setor de hotéis e similares contabilizou um total de 2.708 empregos formais ativos, apresentando uma variação positiva em relação ao mês de março de 2022 de 0,97%. No mês foram 110 admissões, 84 desligamentos, gerando um saldo positivo de 26 empregos.

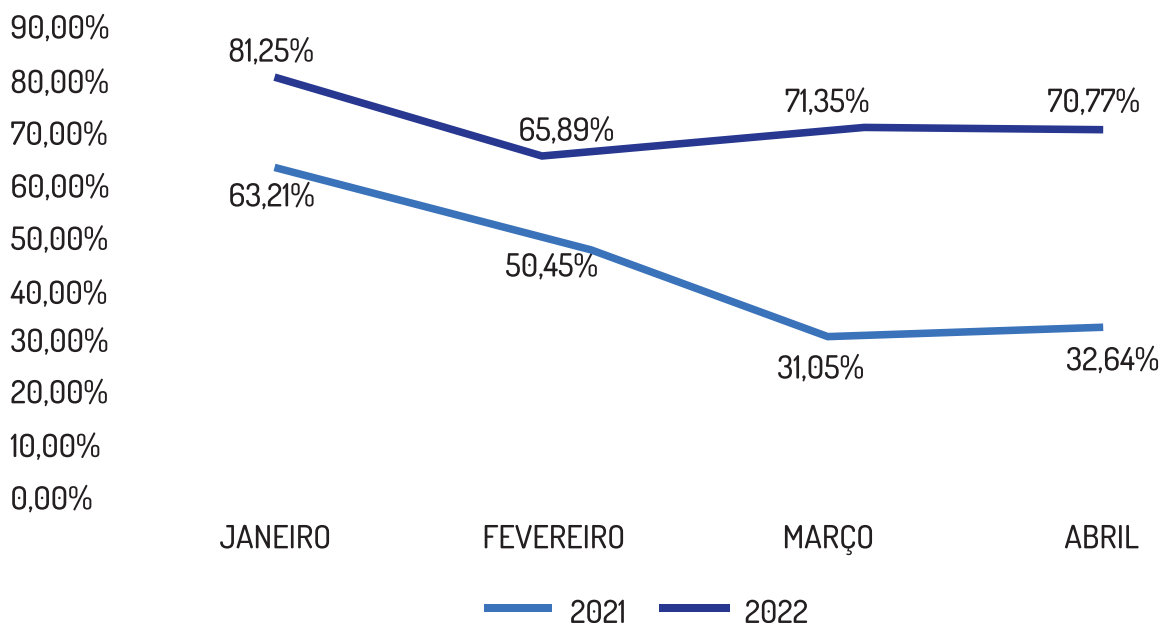


TAXA DE OCUPAÇÃO HOTELEIRA

70,77%

foi a taxa média de ocupação hoteleira da cidade do Recife no mês de abril, segundo os dados da ABIH-PE. A variação da média mensal teve aumento de 116,82% em comparação com o mesmo período do ano passado.

Gráfico 3 - Taxa de Ocupação Hoteleira

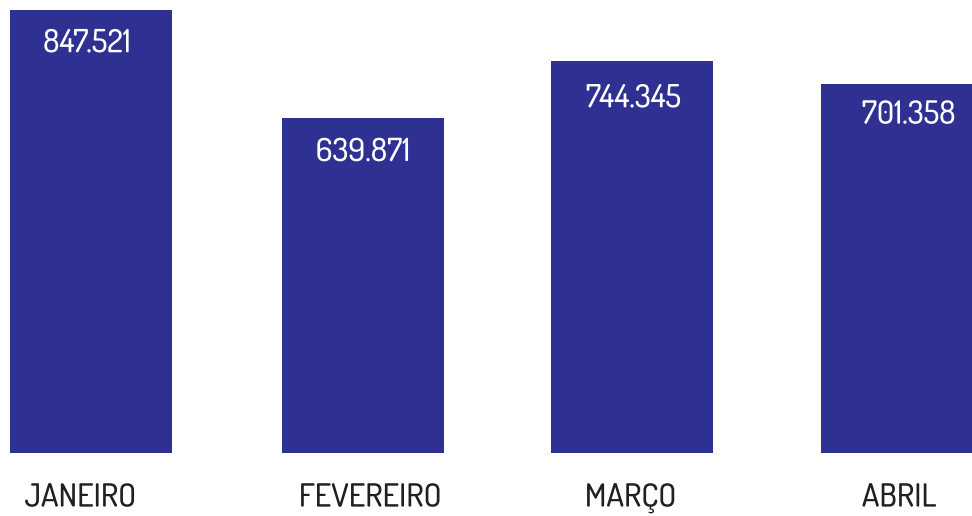


Fonte: ABIH, 2022. Elaboração: OTREC, 2022.

Movimentação de Passageiros - Aeroporto Internacional do Recife/Guararapes - Gilberto Freyre

Segundo os dados da AENA Brasil, a movimentação de passageiros no Aeroporto Internacional do Recife apresentou uma variação percentual positiva de 74,5% no mês de abril, se comparado ao mesmo período do ano de 2021. Como podemos verificar no gráfico abaixo, foi registrado o quantitativo de 701.358 passageiros no mês de abril. Aconteceram 225.921 desembarques domésticos e 5.602 desembarques internacionais.

Gráfico 4 - Movimentação de Passageiros - Aeroporto Internacional do Recife/ Guararapes - Gilberto Freyre



Fonte: AENA, 2022. Elaboração: OTREC, 2022.

MALHA AÉREA

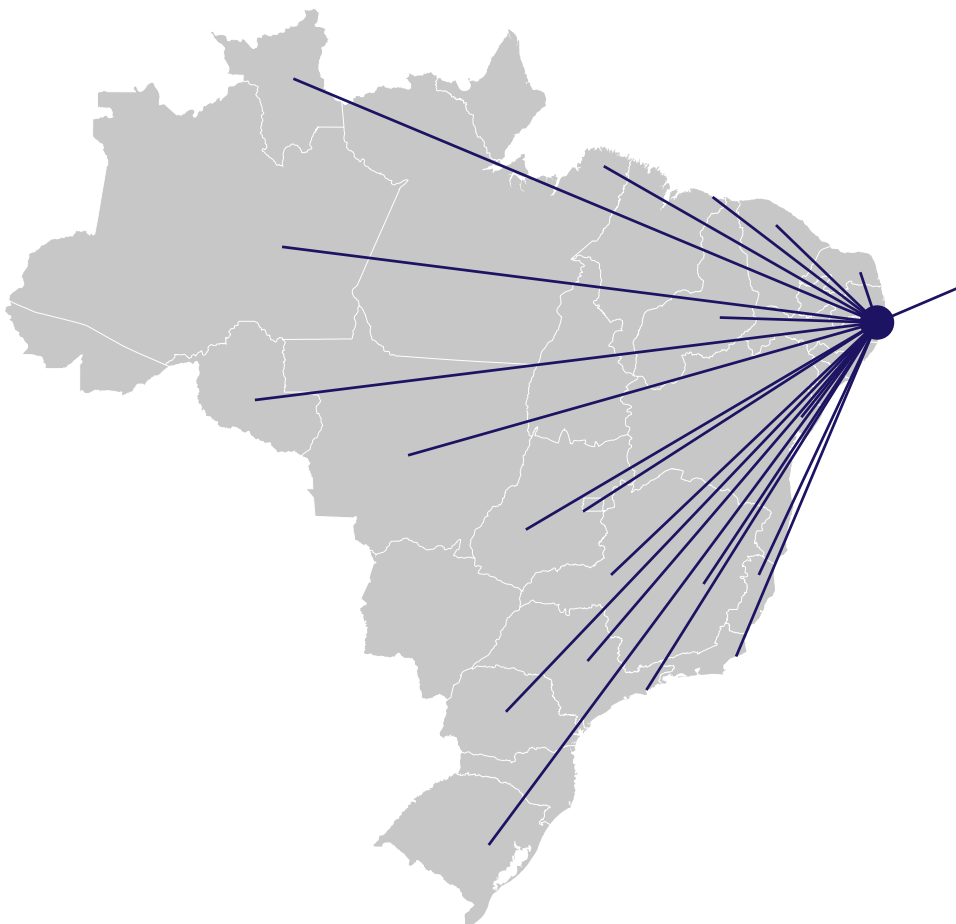
Em abril de 2022, a cidade do Recife operou 38 destinos, sendo 36 nacionais e 2 internacionais.

INTERNACIONAL:

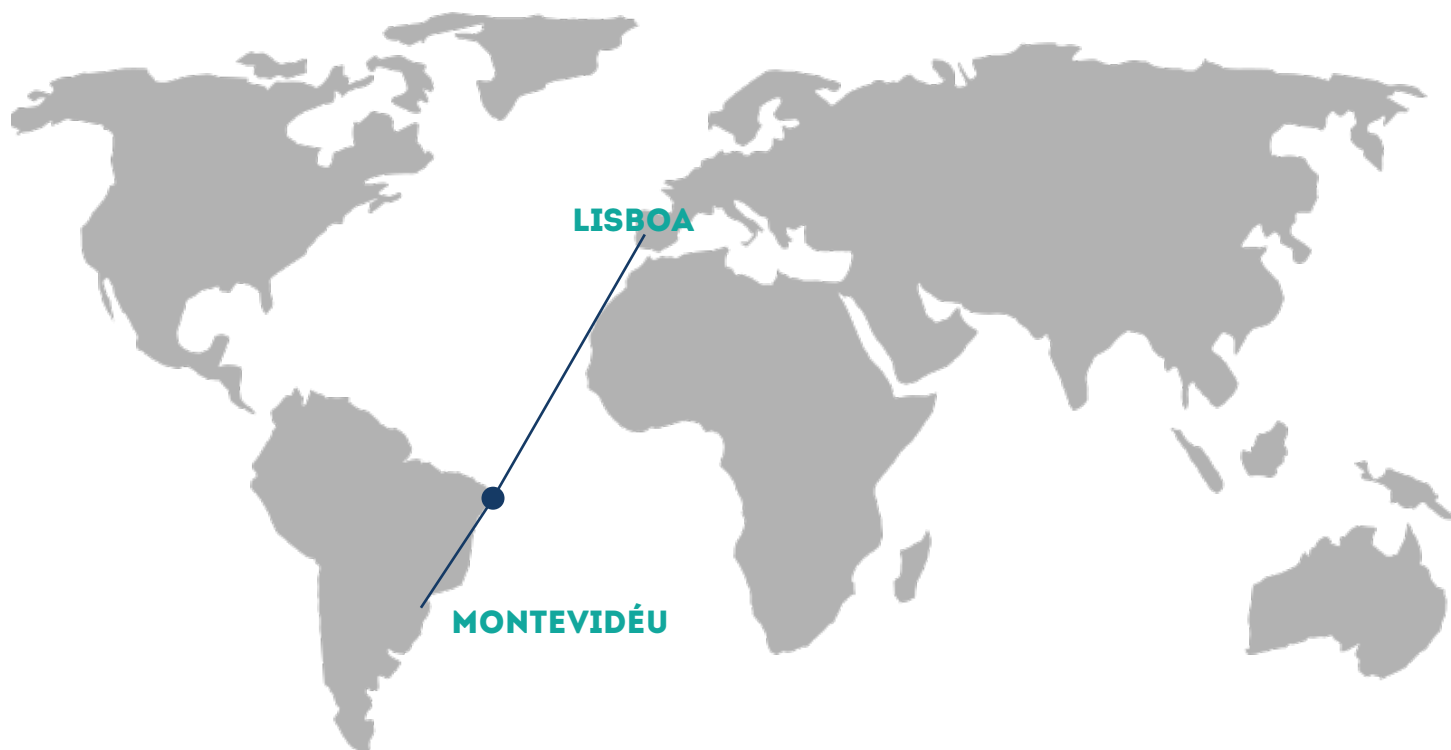
PORTUGAL

NACIONAL:

ARACAJU - SE
 ARACATI - CE
 BELÉM - PA
 BOA VISTA - RR
 BRASÍLIA - DF
 CAMPINA GRANDE - PB
 CARUARU - PE
 CONFINS - MG
 CUIABÁ - MT
 FERNANDO DE NORONHA - PE
 FORTALEZA - CE
 GOIÂNIA - GO
 ILHÉUS - BA
 JOÃO PESSOA - PB
 JUAZEIRO DO NORTE - CE
 MACEIÓ - AL
 MANAUS - AM
 MOSSORÓ - RN
 NATAL - RN
 PALMAS - TO
 PATOS - PB
 PETROLINA - PE
 PORTO ALEGRE - RS
 PORTO VELHO - RO
 RIO DE JANEIRO (GALEÃO) - RJ
 RIO DE JANEIRO (SANTOS DUMONT) - RJ
 SALVADOR - BA
 SÃO LUÍS - MA
 SÃO PAULO (CAMPINAS) - SP
 SÃO PAULO (CONGONHAS) - SP
 SÃO PAULO (GUARULHOS) - SP
 SÃO PAULO (RIBEIRÃO PRETO) - SP
 SÃO PAULO (SÃO JOSÉ DO RIO PRETO) - SP
 SERRA TALHADA - PE
 TERESINA - PI
 UBERLÂNDIA - MG
 VITÓRIA - ES



Um ponto importante a ser destacado é que no mês de abril, o aeroporto do Recife operou com dois voos internacionais: Recife (Brasil) - Lisboa (Portugal) e Recife (Brasil) - Montevidéu (Uruguai).



Sobre os pousos e decolagens, houve uma queda na variação entre os meses de março e abril com - 7,63%.

POUSOS E DECOLAGENS				VARIAÇÃO (%)		
JANEIRO	FEVEREIRO	MARÇO	ABRIL	(JAN./22 - FEV./22)	(FEV./22 - MAR./22)	(MAR./22 - ABR./22)
7.191	5.234	6.306	5.825	-27,21	20,48	-7,63

Fonte: ANAC - Consulta de voos planejados - SIROS
(<https://sistemas.anac.gov.br/sas/siros/view/registro/frmConsultaVoos>)

Ranking de cidades com origem dos voos para Recife:

1º Guarulhos - SP | **2º** Congonhas - SP | **3º** Salvador - BA.



**CIRCUITO
RECIFE
SAGRADO**

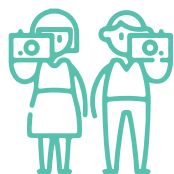
A análise dos números do Circuito Recife Sagrado no mês de abril registrou um pequeno decréscimo no número de participantes de, aproximadamente, 29,12% em comparação com o mês anterior. Em números absolutos, este resultado para o mês de abril é de 2.159

participantes, entre turistas brasileiros e estrangeiros. Esses números têm como causas diretas os dois feriados de Páscoa e Tiradentes, em que as igrejas fecham.

1º	Sinagoga Kahal Zur Israel
2º	Capela Dourada
3º	Convento Santo Antônio
4º	Igreja de Santa Tereza D'Ávila
5º	Basílica Penha
6º	Conceição dos Militares
7º	Basílica do Carmo
8º	Rosário dos Homens Pretos
9º	Madre de Deus
10º	Matriz de Santo Antônio

No que tange a origem dos visitantes, criamos abaixo o ranking dos destinos predominantes no circuito, no mês de abril. Assim, no âmbito nacional, com o quantitativo total de 1.111 brasileiros, percebemos maior influência dos estados do Sul e Sudeste do Brasil e no âmbito internacional, com 97 participantes, dos países da Europa, América do Sul e Oriente Médio.

NACIONAL	INTERNACIONAL
SÃO PAULO	FRANÇA
RIO GRANDE DO SUL	ALEMANHA
MINAS GERAIS	POLÔNIA
RIO DE JANEIRO	ISRAEL
PARANÁ	COLÔMBIA



**OLHA!
RECIFE**

O Olha! Recife registrou nos mês de fevereiro um número total de **960 participantes.**

Dentre o universo dos turistas temos a presença dos Estados: São Paulo, Ceará, Bahia, Piauí, Paraíba.
Municípios do Estado de Pernambuco: Condado, Belo Jardim e Bodocó.

No quadro abaixo, separados por modalidade, apresentamos o quantitativo de passeios realizados no mês de fevereiro e o número total de participantes.

MODALIDADE	QUANTIDADE DE PASSEIOS/MÊS	QUANTIDADE DE PARTICIPANTES/MÊS
Olha!Recife a pé	8	204
Olha!Recife no rio	5	510
Olha!Recife pedalando	4	62
Olha!Recife de ônibus	5	184

I CENTRO DE ATENDIMENTO AO TURISTA | CAT's

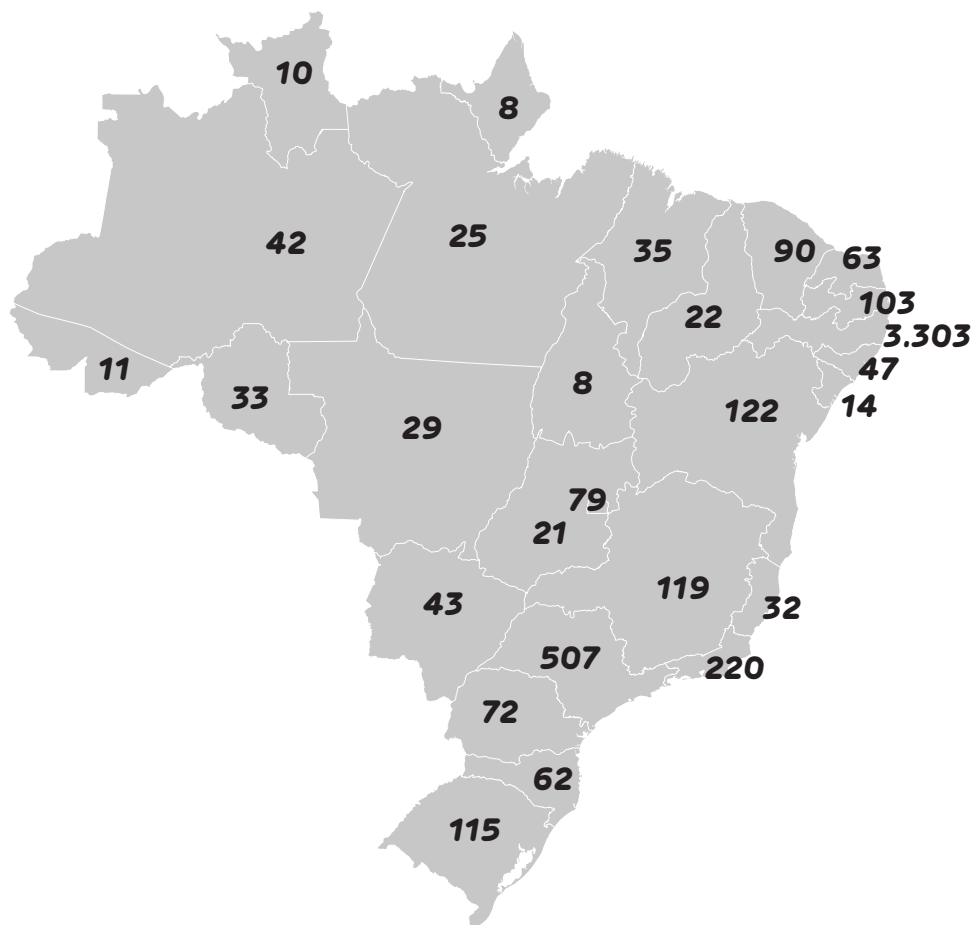
O Centro de Atendimento ao Turista é o local, tanto para o cidadão quanto para o turista, para a procura de ajuda objetiva e gratuita e aquisição de informações sobre os atrativos turísticos, assim como alguns aspectos relacionados à cultura, história e gastronomia da cidade do Recife. Em todas as unidades, há atendimento bilíngue. Também é possível adquirir mapas e folhetos, entre outras publicações, como roteiros direcionados aos turistas de como melhor aproveitar os dias de permanência na cidade. Atualmente, a cidade do Recife possui 7 CATs:

CAT Aeroporto
CAT Litoral
CAT Ambiental

CAT TIP
CAT Cultural
CAT Criativo

CAT Shopping Recife

Os CAT's encerraram o mês de abril com um total de 3.693 atendimentos, sendo 1.282 recifenses, 2.170 turistas nacionais e 241 turistas estrangeiros.



FICHA TÉCNICA

João Campos
Prefeito do Recife

Isabela de Roldão
Vice-Prefeita do Recife

Cacau de Paula
Secretária de Turismo e Lazer de Recife

Mustafá Dias
Secretário Executivo de Turismo e Relacionamento com o Trade

Débora Linhares
Gerente de Desenvolvimento Turístico

Manuella Oliveira
Gestora do Observatório de Turismo do Recife (OTREC)

Manuella Oliveira
Pesquisa e Elaboração

Flank Bekemball
Projeto Gráfico e Diagramação

Arquivo Setur-L Recife
Fotos

Acesse o nosso site:

<http://observatorioturismo.visit.recife.br>

Acompanhe nossas atualizações:

[in/observatório-de-turismo-do-recife](https://www.instagram.com/observatorio-de-turismo-do-recife)

Contato:

observatoriodeturismo@recife.pe.gov.br

